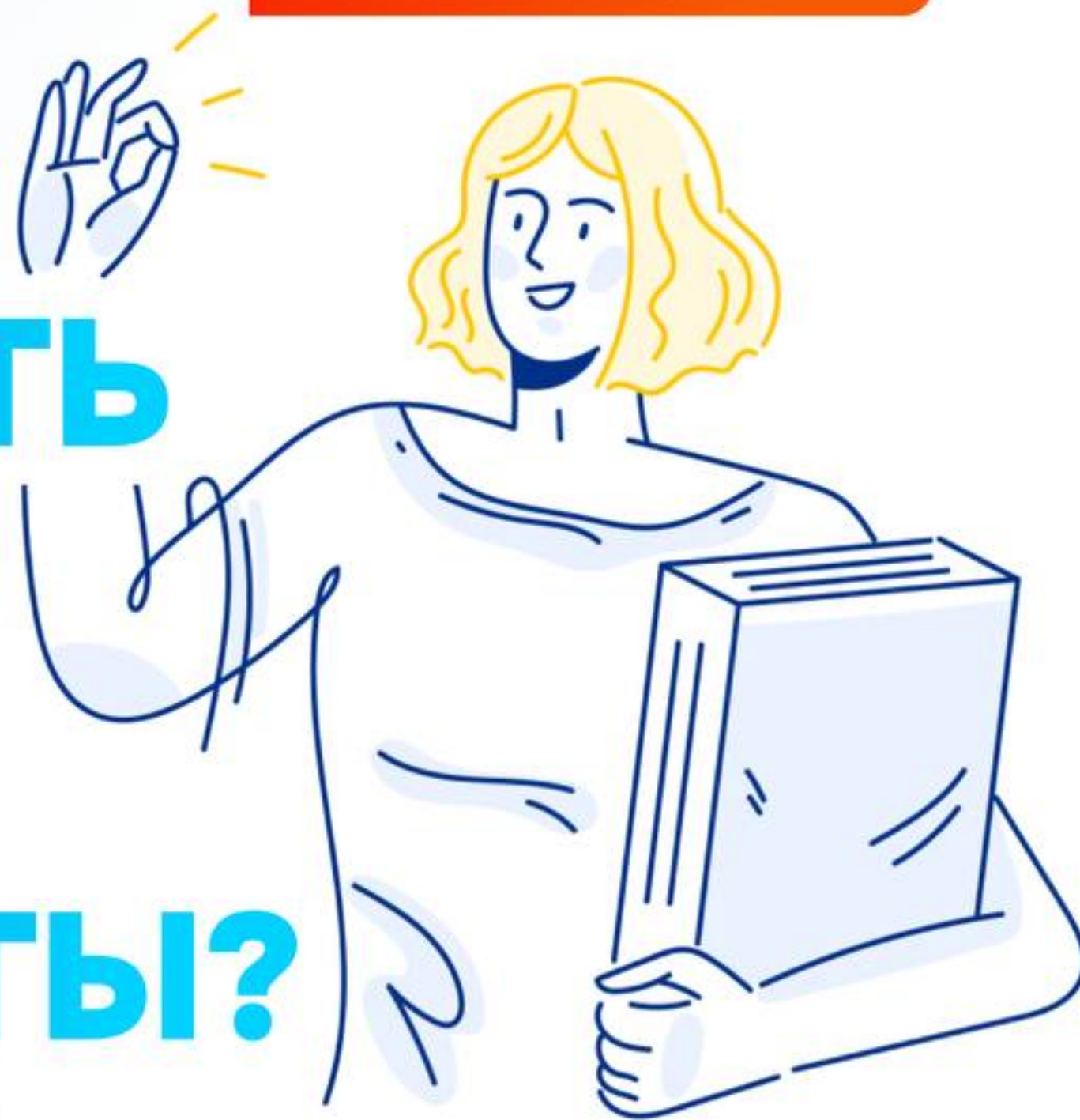




МИНОБРНАУКИ
РОССИИ

Целевое обучение

КАК ПОСТУПИТЬ НА МЕСТА В ПРЕДЕЛАХ ЦЕЛЕВОЙ КВОТЫ?



Читайте в карточках 



Если поступаете по программам бакалавриата, специалитета и базового высшего образования, ТО...

Шаг 1

Зайдите на Госуслуги и подайте **заявление на поступление в вуз**



Шаг 2

Ответьте «Да» на вопрос: «Рассматриваете целевое обучение?»

Шаг 3

Изучите предложения заказчиков и выберите подходящие





Если поступаете по программам бакалавриата, специалитета и базового высшего образования, **ТО...**

Шаг 4

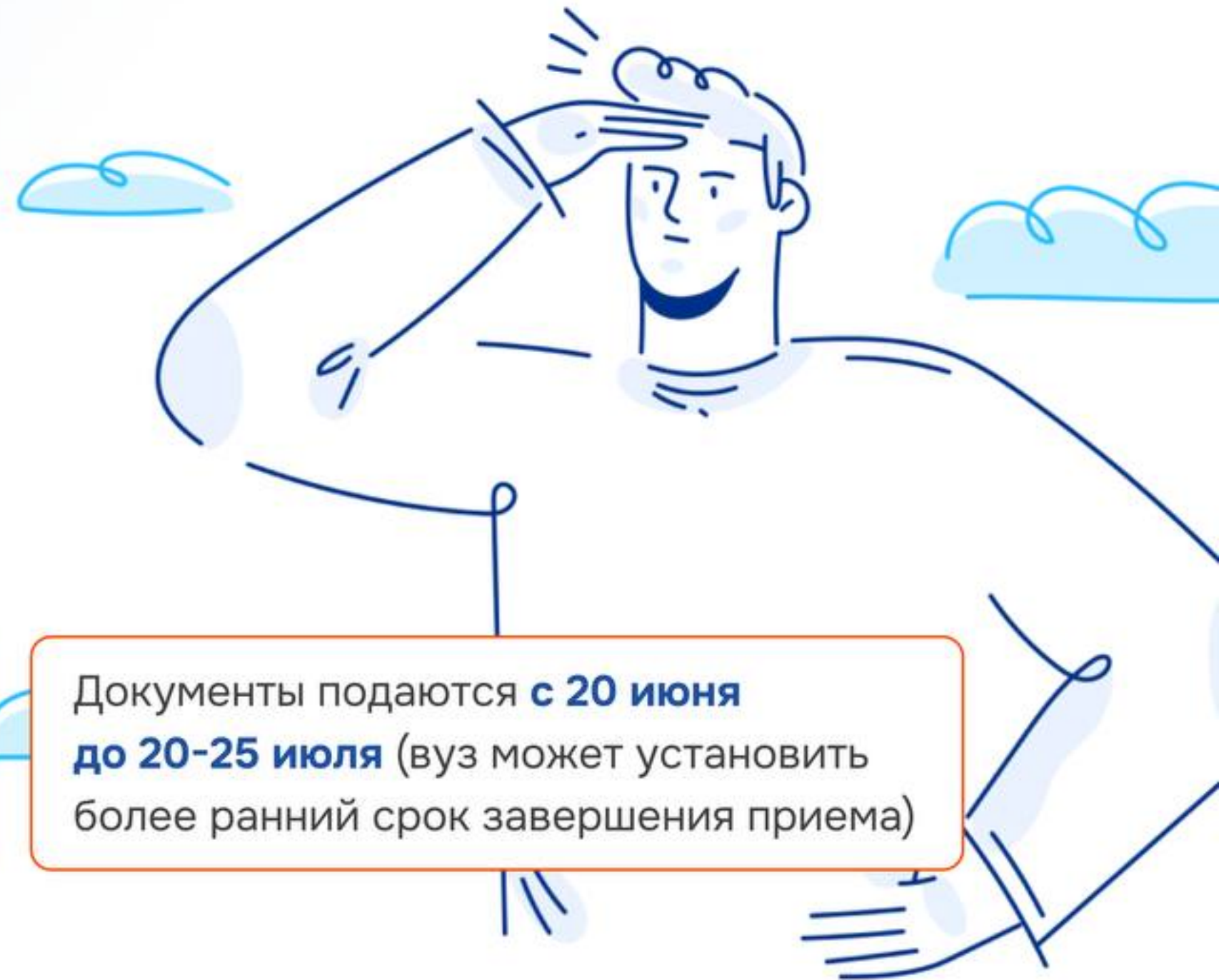
Выберите вузы и конкурсные группы, в которые хотите поступить. Не забудьте **отметить конкурс по целевой квоте**

Шаг 5

Отслеживайте свое место **в конкурсном списке**

Конкурс на целевую квоту может быть выбран **лишь один и должен совпадать с одним из ранее выбранных предложений**

Документы подаются **с 20 июня до 20-25 июля** (вуз может установить более ранний срок завершения приема)





Если поступаете по программам бакалавриата, специалитета и базового высшего образования, ТО...

Шаг 6

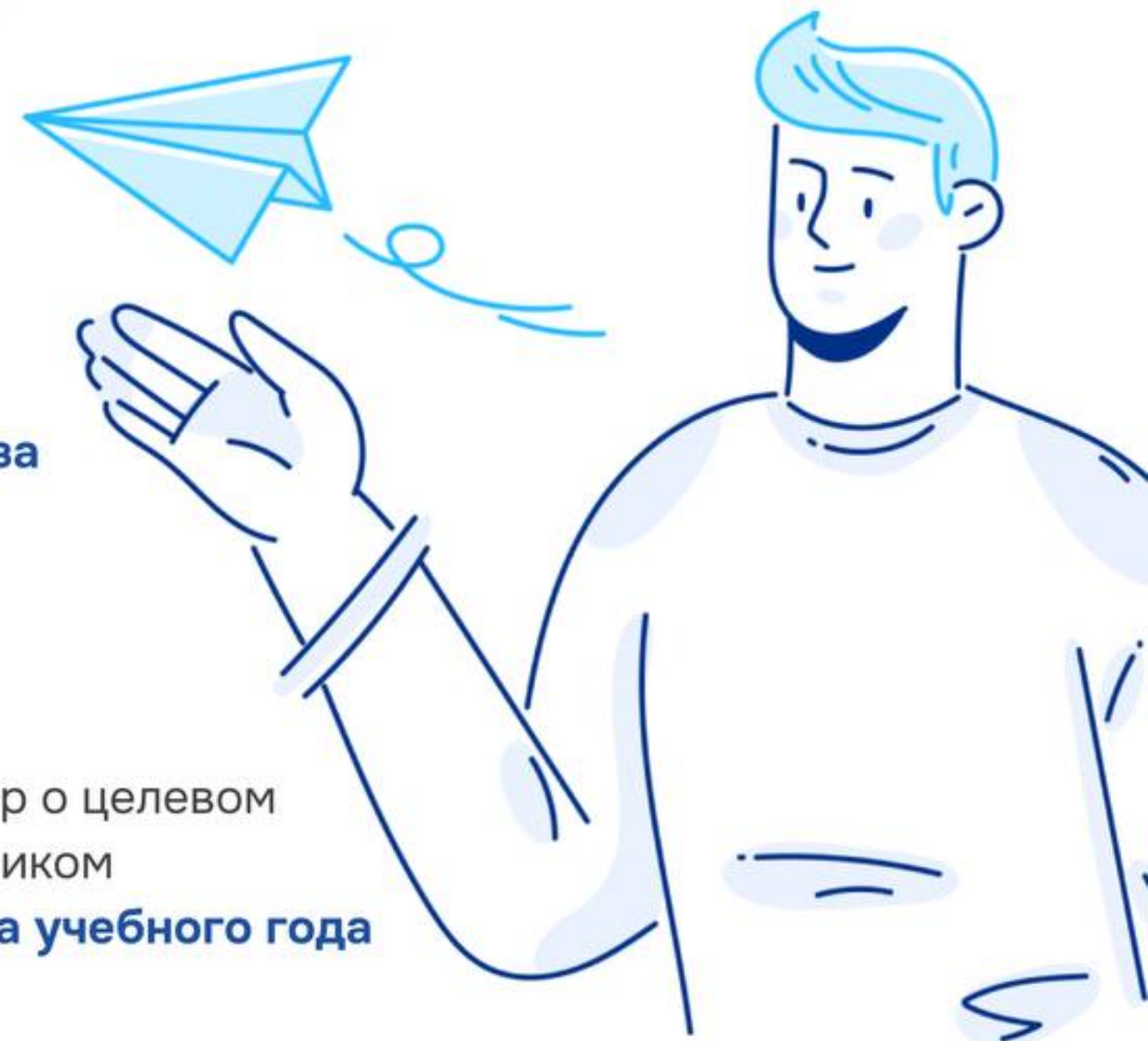
В случае прохождения конкурсного отбора подайте оригинал документа об образовании **не позднее 12:00 по московскому времени 28 июля** — в бумажном виде в вуз или нажав соответствующую кнопку на портале «Госуслуги»

Шаг 7

Дождитесь **приказа о зачислении**

Шаг 8

Заклучите договор о целевом обучении с заказчиком **не позднее начала учебного года**





МИНОБРНАУКИ
РОССИИ

Для тех, кто поступает по программам бакалавриата, специалитета и базового высшего образования, есть возможность подать заявку на целевое обучение в бумажном виде

Заявка предоставляется в приемную комиссию вуза **вместе с заявлением о приеме на обучение**



Целевое обучение



Предложения о целевом обучении заказчиков **необходимо изучить на платформе «Работа в России»**

trudvsem.ru



МИНОБРНАУКИ
РОССИИ

Если поступаете по программам магистратуры, аспирантуры, ординатуры, ассистентуры- стажировки, ТО...

Целевое обучение

Шаг 1

Изучите предложения
о целевом обучении
от заказчиков
на платформе
«Работа в России»

trudvsem.ru

Шаг 2

**Подайте документы
в приемную комиссию вуза**

- ✓ заявка на целевое обучение – форма заявки по «куаркоду»
- ✓ заявление о приеме на обучение (форму предоставляет приемная комиссия вуза)



Важно! Заявка
и заявление должны
быть поданы **на один
и тот же конкурс**



Если поступаете по программам магистратуры, аспирантуры, ординатуры, ассистентуры-стажировки, ТО...

Шаг 3

Отслеживайте свое место
в конкурсном списке на сайте вуза

Шаг 4

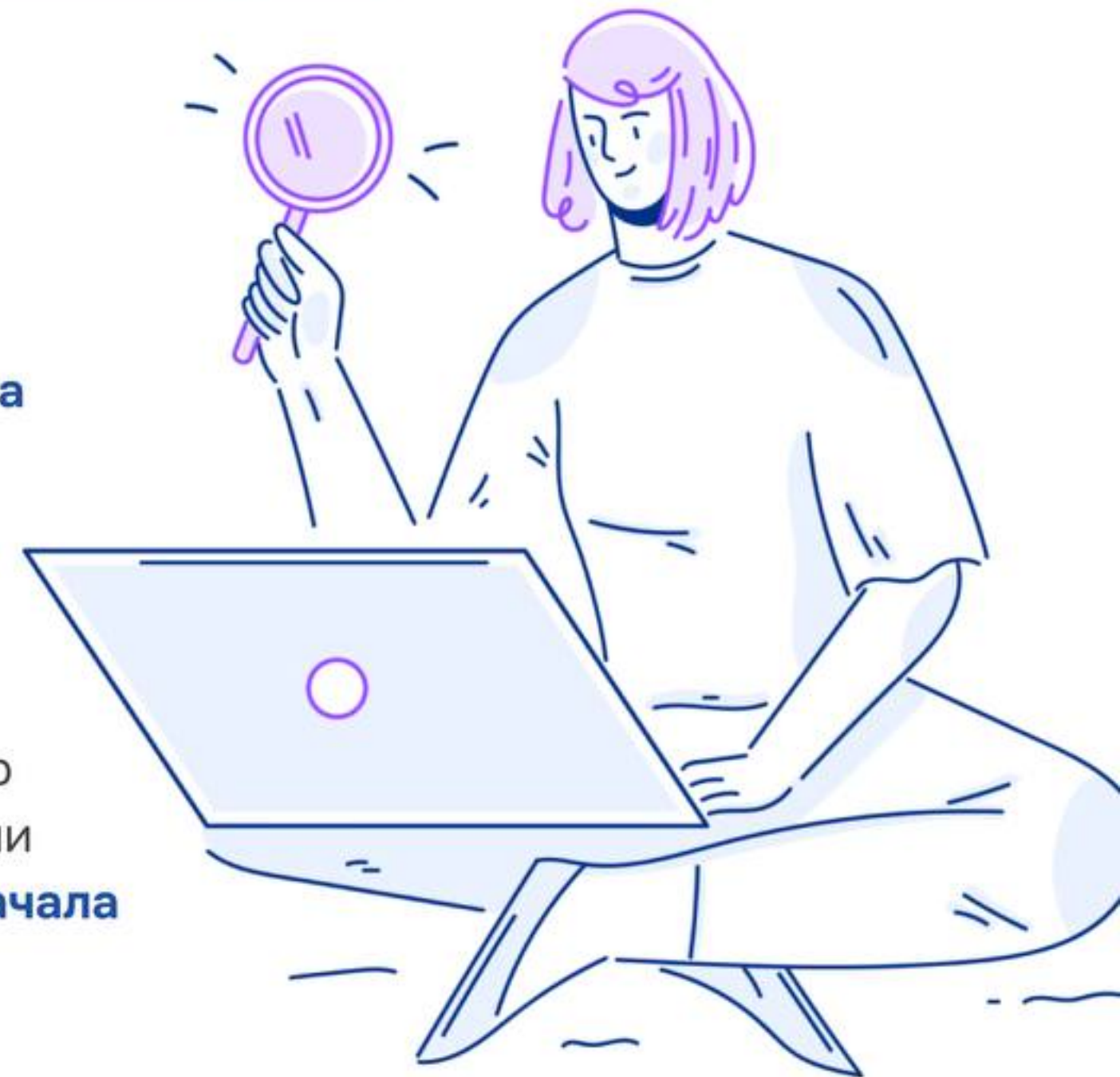
В случае прохождения конкурсного отбора представьте **оригинал документа об образовании в приемную комиссию вуза**

Шаг 5

Дождитесь **приказа о зачислении**

Шаг 6

Заключите договор о целевом обучении с заказчиком **до начала учебного года**





Для предприятий оборонно-промышленного комплекса предусмотрены особенности размещения предложений на целевое обучение

Наличие предложений необходимо уточнять **у интересующего вас работодателя или в приемной комиссии вуза**





МИНОБРНАУКИ
РОССИИ

Целевое обучение

Если у вас
остались вопросы,
обращайтесь за
консультациями:



Горячая линия **Единого**
контакт-центра «Прием в вуз»

8-800-301-44-55

Горячая линия
Минобрнауки России

8-800-100-20-17